



Nettoyeuse

À la naissance et durant quelques jours, l'abeille nettoie la ruche pour que la reine puisse pondre.

 *Quel est ce métier ?* 

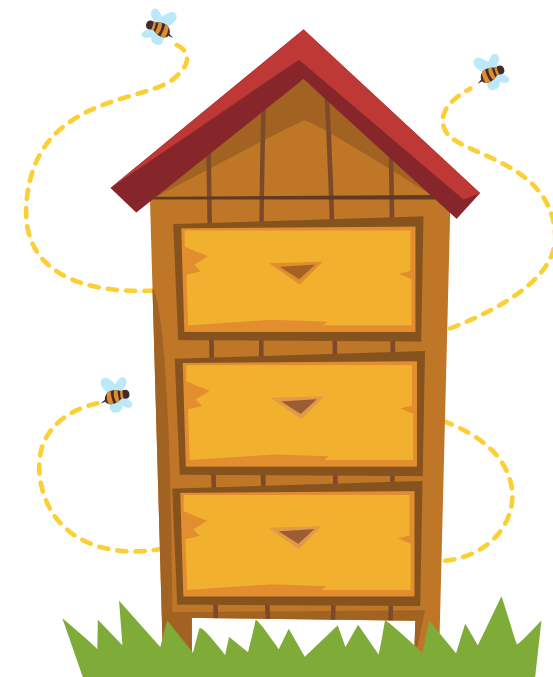




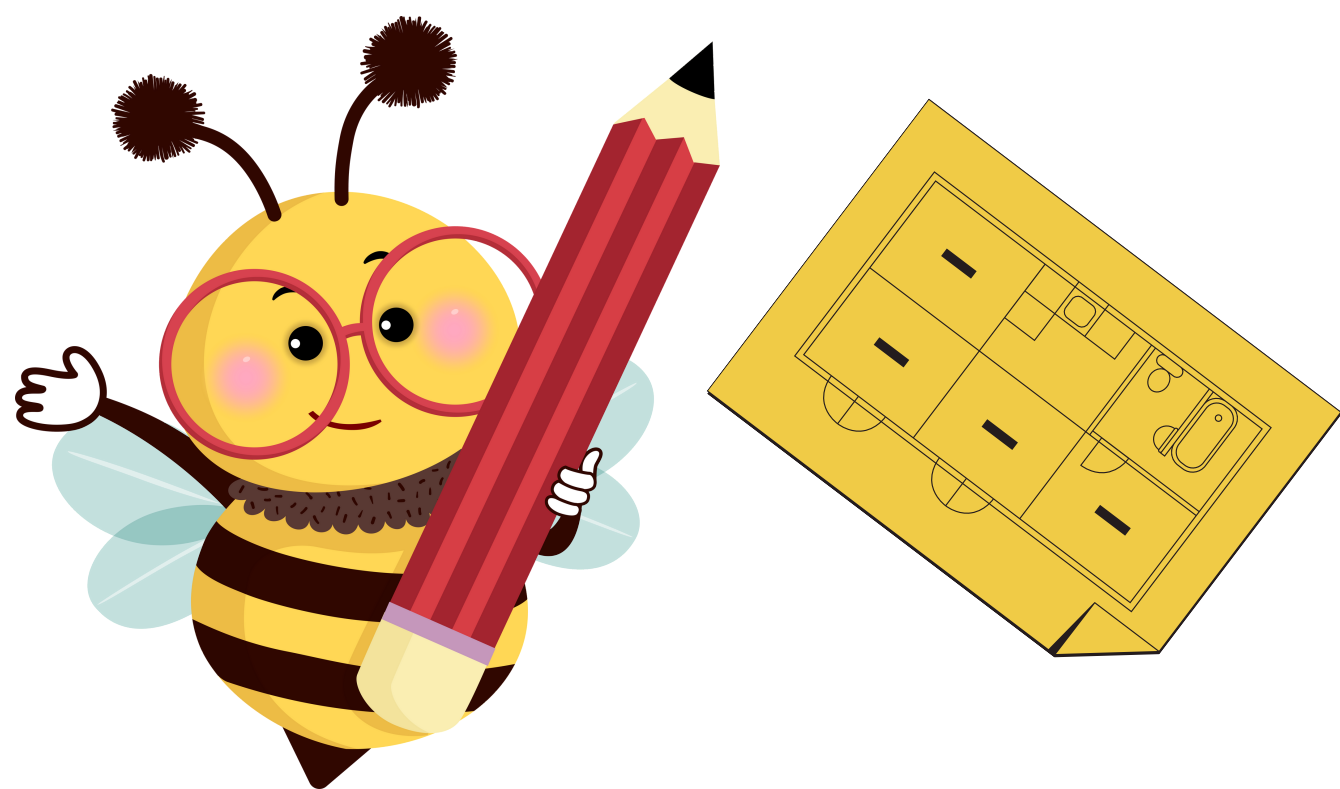
Nourrice  
(Nounou)

Entre le 6ème et le 15ème jour,  
elle s'occupe des larves en leur  
apportant à manger.

 *Quel est ce métier ?* 



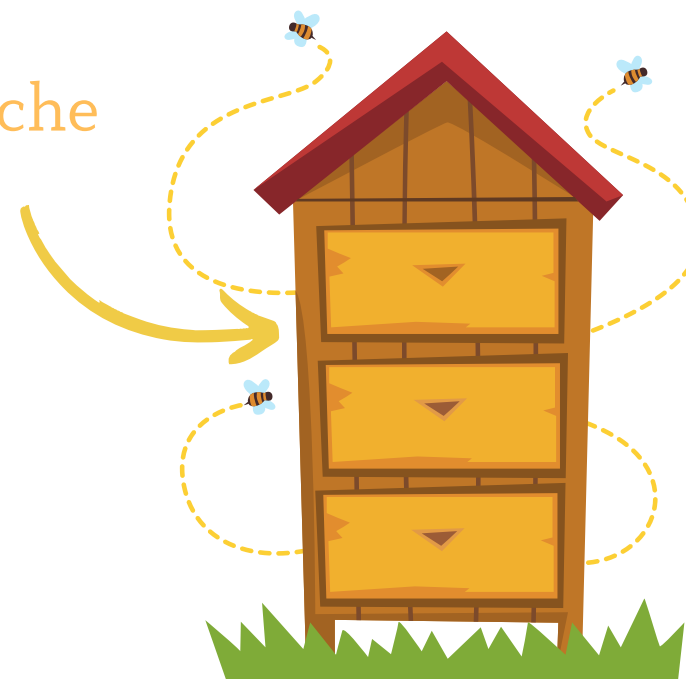
10 jours après sa naissance,  
l'abeille est capable de fabriquer  
de la cire. Elle peut donc  
construire la ruche.



 *Quel est ce métier ?* 

Architecte

La ruche





Vers le 15ème jour, l'abeille récupère le nectar récolté par les abeilles butineuses.

 *Quel est ce métier ?* 

## Manutentionnaire

(Qui s'occupe de rentrer le nectar dans la ruche)





Ventileuse

L'abeille est ensuite capable de garder une température parfaite pour la ruche.

 *Quel est ce métier ?* 



Entre le 15ème et 20ème jour de sa vie, l'abeille protège l'entrée de la ruche.



 *Quel est ce métier ?* 

Gardienne





Butineuse

À partir du 20ème jour, l'abeille récolte le pollen et le nectar dans les fleurs.

 *Quel est ce métier ?* 

